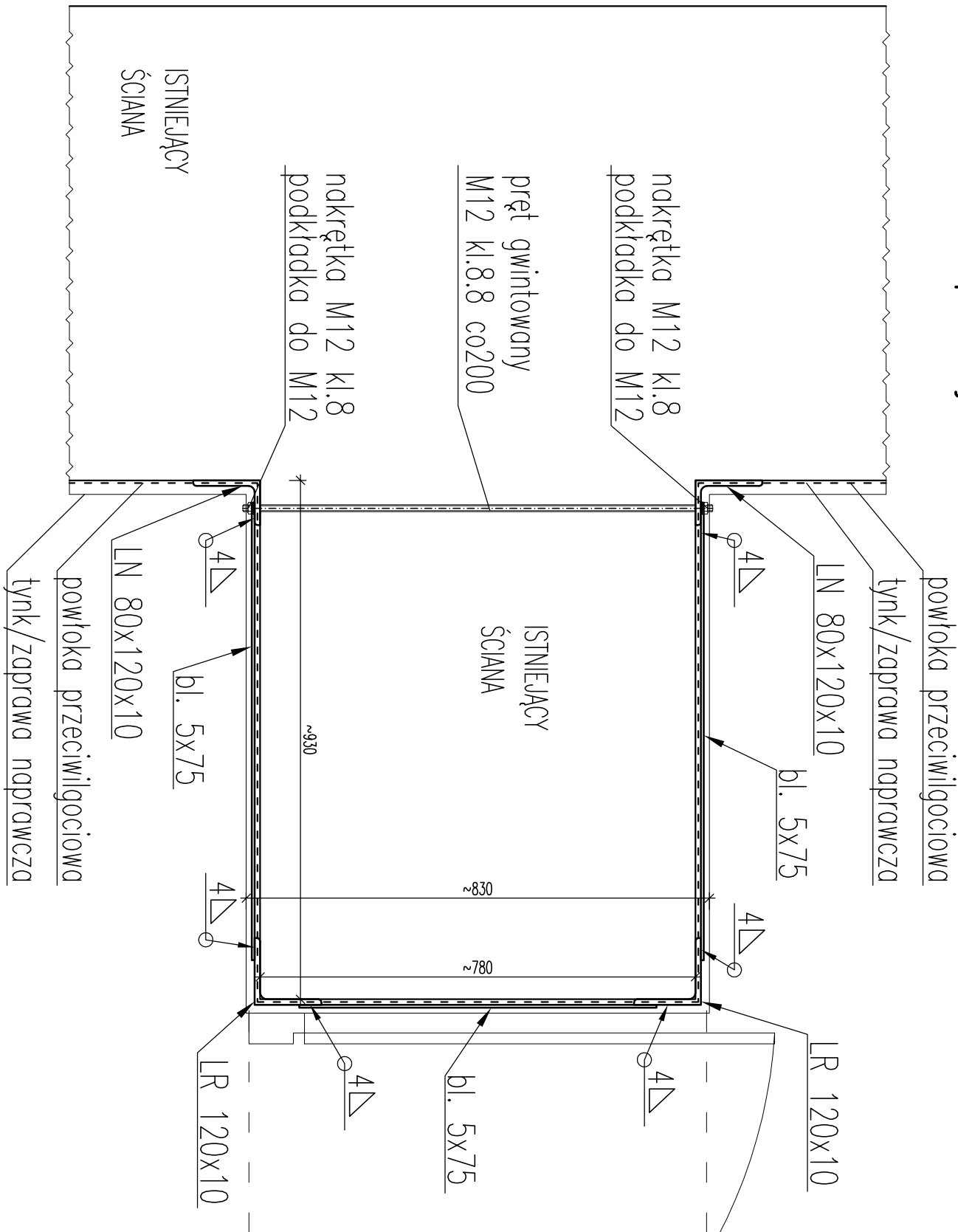


przekrój F2-F2



Schemat wzmocnienia
FILARA poz.F.2
przekrój

1:10

- Uwagi techniczne:
1. Ze względu na użytkowanie i charakter inwestycji, wszystkie wymiary i rzędne należy na bieżąco sprawdzać, na budowie o zaistniałe niezgodności pomiędzy projektem, a stanem istniejącym, należy wyjasnić projektantem.
 2. Wszystkie wymiary podane w milimetrach o ile opis nie stanowi inaczej.
 3. Rysunki konstrukcyjne należy rozpatrywać z odpowiednimi dokumentami i rysunkami architektury i pozostałych branż.
 4. Zabezpieczenie antykorozyjne elementów wg projektu architektury.
 5. Przebieg instalacji wg. pol. branżowego do uzgodnienia z Projektantem Generalnym i Projektantem Konstrukcji.
 6. Zamknięcie strzemiśń sylwosć przeniesienia.
 7. Wymogi do zbrojenia: długość, zakotwienie: $l_{tk} > 65\phi$, długość, zakotwienie: $l_{tk} > 50\phi$.
 8. Zamknięcie strzemiśń sylwosć przeniesienia.
 9. Spoiny wykonane na całej długości przylegania elementów:
 - spoiny czosłowe o grubości $a=0,5\phi$ cieńszego elementu, $\Rightarrow \frac{a_1}{a_2} \geq \frac{a_2}{a_1}$
 - spoiny czosłowe o grubości $a=0,7\phi$ cieńszego elementu, $\Rightarrow \frac{a_1}{a_2} \geq \frac{a_2}{a_1}$
 - minimalna grubość spoiny $a=3mm$.
 12. Rysunek rozpatrywać łącznie z rysunkami zestawicznymi.
 13. Zbrojenie wykonane zgodnie z zasadami normowymi oraz z zasadami sztuki budowlanej.
 14. Obróbki betonu i nadproży na ścianach murów i innych konstrukcjach.
 15. Wszystkie prace muszą być wykonywane zgodnie z zasadami sztuki budowlanej, z zachowaniem szczególnej ostrożności i pod stałym nadzorem osób uprawnionych.
 16. Roboty budowlane wykonywać zgodnie z Warunkami Technicznymi Wykonania i odbioru Robót.
 17. Teren budowy powinien być przygotowany przez odpowiednie wydzielenie, uprządkowanie i zabezpieczenie pod względem BHP. W czasie wykonywania robót należy ściśle przestrzegać obowiązujących przepisów w zakresie BHP.
 18. Wszyscy pracownicy zatrudnieni przy wykonywaniu robót na budowie powinni zostać przeszkoleni w kwestiach BHP i p.poz.
 19. Wszystkie zastosowane w projekcie metody, rozwiązania techniczne i urządzenia będą odpowiadały normom bezpieczeństwa p.poz. i bhp (posiadają odpowiednie atesty i aprobaty).
 20. Uwagi i opisy zamieszczone w opisie technicznym stanowią integralną część niniejszego opracowania.

INWESTOR:	SĄD REJONOWY W BRZESKU		
NAZWA I ADRES OBIEKTU BUDOWLANEGO:	UL. TADEUSZA KOŚCIUSZKI 20, 32-800 BRZESKO		
PROJEKTOWAŁ:	Remont ścian i pomieszczeń w poziomie piwnic budynku Sądu Rejonowego w Brzesku położonego przy ul. Tadeusza Kościuszki 20		
BRANŻA:	ul. Tadeusza Kościuszki 20, 32-800 Brzesko, dz. nr 1698/2, 1699/1 obr. Brzesko		
TYTUŁ RYSUNKU:	dr inż. ROMAN PARUCH, prof. PK upr. nr 245/07 upr. RZE/X/0010/17		
PROJEKTOWAŁ:	mgr inż. WŁADYSŁAW KRAMARZ upr. nr 0124/10		
BRANŻA:	KONSTRUKCJA	FAZA: PROJEKT TECHNICZNY	SKALA: 1:10
TYTUŁ RYSUNKU:	DETAL F2: SCHEMAT WZMOCNIENIA FILARA poz.F.2 – przekrój		DATA: 11.2024r. NR RYS. K-08